

EUROGOMMA

**Componenti antiusura in poliuretano
per celle di flottazione**



Apprezzati dalla natura

Gamma completa di parti di ricambio

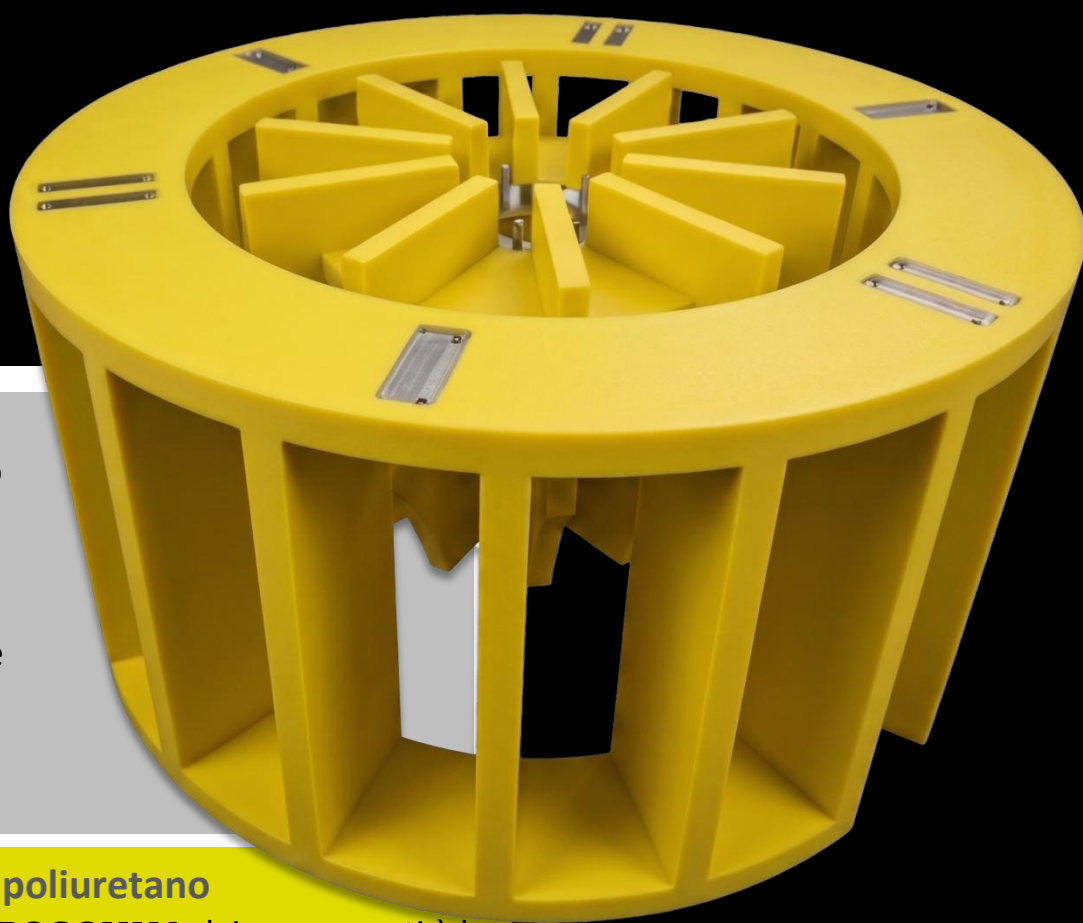
Al centro dell'offerta di **EUROGOMMA** per le celle di flottazione si trovano due componenti fondamentali: rotori e statori. Queste parti di ricambio sono disponibili per tutti i principali marchi e modelli attualmente in uso sul mercato, garantendo agli operatori degli impianti la possibilità di reperire ricambi affidabili indipendentemente dal produttore dell'apparecchiatura o dalla configurazione della cella.

Dalle unità più piccole a scala di laboratorio alle più grandi macchine di flottazione industriale, **EUROGOMMA** copre l'intera gamma dimensionale, producendo componenti in poliuretano con un volume di poliuretano fino a 500 kg per singolo pezzo.

Questa straordinaria capacità produttiva testimonia il livello tecnico e l'infrastruttura industriale dell'azienda, rendendo Eurogomma un partner di fiducia anche per le applicazioni su larga scala più impegnative.

Formulazione interna del poliuretano

Ciò che distingue davvero **EUROGOMMA** dai concorrenti è la capacità di formulare internamente il proprio poliuretano. Anziché affidarsi a miscele standardizzate, il team tecnico di **EUROGOMMA** sviluppa e perfeziona le proprie miscele di poliuretano, specificamente ottimizzate per ottenere i massimi livelli possibili di resistenza all'abrasione, resistenza alla corrosione e resilienza. Ciò significa che ogni rotore e statore che esce dallo stabilimento **EUROGOMMA** è progettato per resistere alle sollecitazioni meccaniche continue, all'aggressione chimica e ai carichi d'impatto tipici degli ambienti delle celle di flottazione. Il risultato è un prolungamento misurabile della vita utile rispetto alle parti di usura tradizionali in gomma o altro poliuretano, che si traduce direttamente in una riduzione dei fermi per manutenzione e, di conseguenza, nel costo dei ricambi.





BASF

We create chemistry

Materie prime esclusivamente BASF

La qualità di un componente in poliuretano dipende direttamente dalle materie prime con cui è realizzato.

EUROGOMMA si approvvigiona esclusivamente da **BASF**, uno dei produttori chimici più rispettati al mondo.

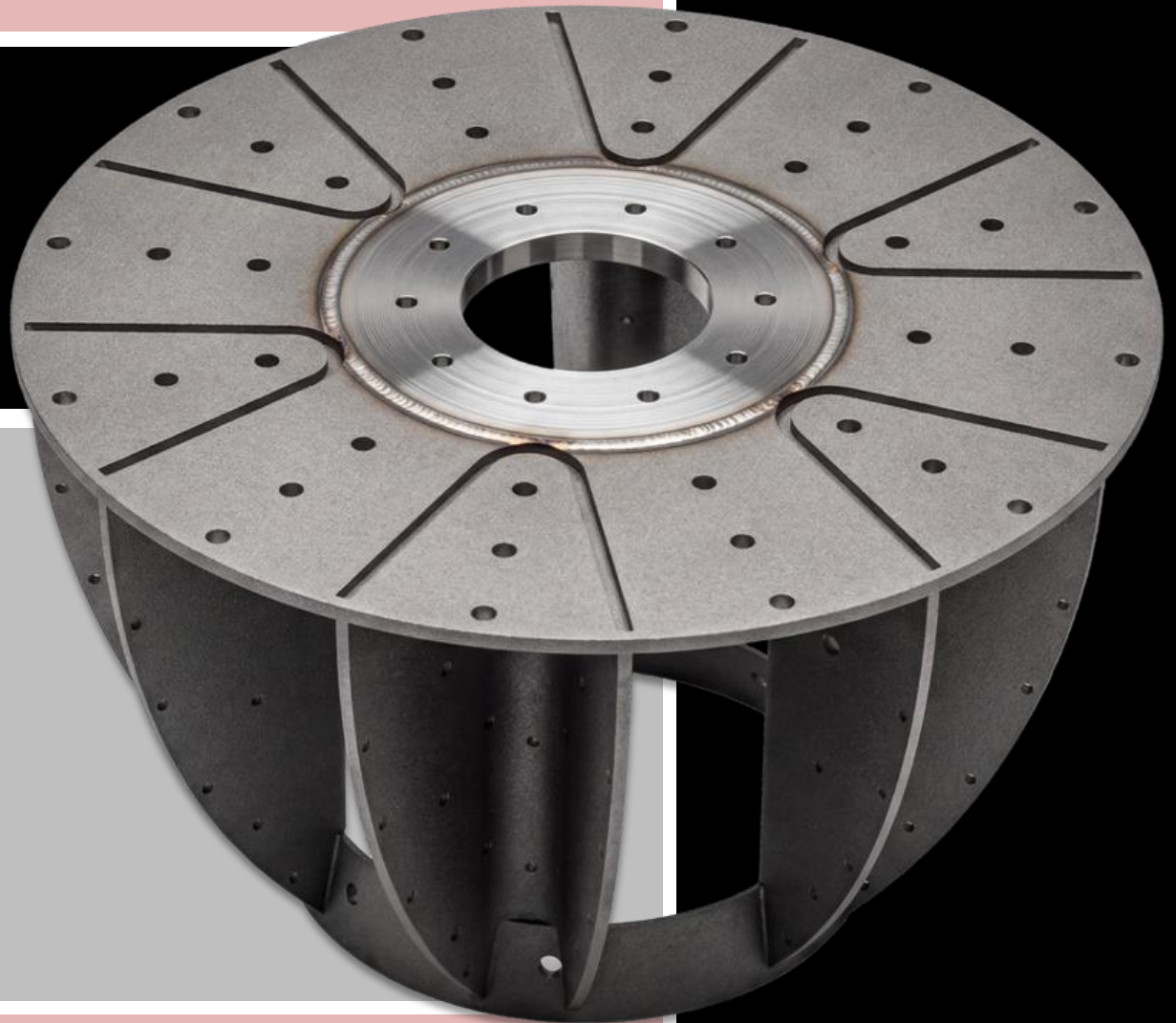


Questo impegno verso materie prime di alta qualità garantisce proprietà meccaniche costantemente superiori in ogni lotto di produzione — tra cui resistenza a trazione, resistenza alla lacerazione e allungamento a rottura — assicurando il rispetto delle specifiche prestazionali senza compromessi. Altrettanto importante nel panorama industriale odierno, i materiali **BASF** vantano **solide credenziali di eco-compatibilità**, un fattore di crescente rilevanza per le aziende minerarie e di lavorazione che operano in un contesto di requisiti di sostenibilità e standard ESG sempre più stringenti. Scegliere **EUROGOMMA** significa scegliere parti di usura che si allineano sia agli obiettivi operativi che a quelli ambientali.



Produzione interamente interna

L'integrazione verticale di **EUROGOMMA** costituisce un ulteriore pilastro del suo vantaggio competitivo. L'azienda progetta e produce internamente tutto il necessario per realizzare questi componenti: stampi in acciaio di precisione, telai strutturali in acciaio e naturalmente il poliuretano stesso.



Questo controllo end-to-end sul processo produttivo garantisce i più elevati standard di accuratezza dimensionale, ripetibilità e coerenza qualitativa — dal primo prototipo alle grandi serie produttive.

Per gli operatori di celle di flottazione che cercano parti di usura più durature, ecologicamente responsabili e tecnicamente superiori, **EUROGOMMA** rappresenta il punto di riferimento nella produzione di componenti in poliuretano.