

EUROGOMMA



SUPA 
TOUGH BOY



SUPA TOUGH BOY est la solution d'**EUROGOMMA** pour les applications de criblage les plus extrêmes, où les impacts violents et l'usure accélérée rendent tous les produits conventionnels du marché inefficaces.

Fabriqués en polyuréthane haute résistance, les panneaux **SUPA TOUGH BOY** sont conçus pour offrir des performances supérieures dans des conditions difficiles : matériaux abrasifs, bords tranchants, granulométries grossières et chutes à fort impact ne sont plus un problème insurmontable.

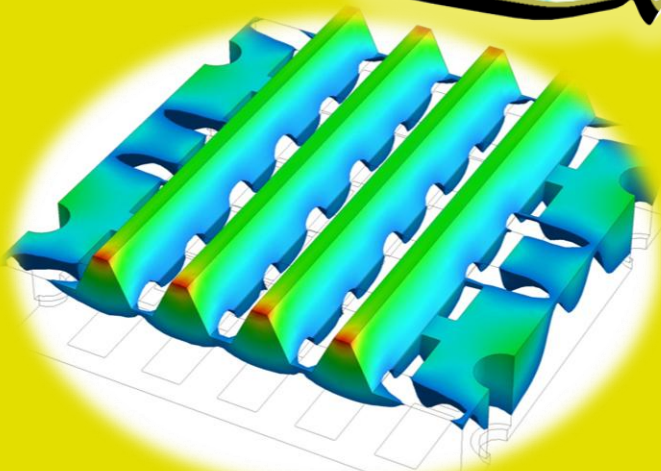
Design compatible avec la norme **EURO-PS**.

Les panneaux **SUPA TOUGH BOY** sont conçus pour correspondre aux dimensions du modèle **EURO-PS** — 305x305mm — garantissant une interchangeabilité parfaite. Cette compatibilité dimensionnelle permet l'installation des deux modèles sur le même plateau de criblage, optimisant ainsi la stratégie d'usure.

Les panneaux **SUPA TOUGH BOY** peuvent être placés dans les zones à fort impact, tandis que les panneaux **EURO-PS** standard couvrent les zones soumises à de moindres contraintes.

Avantages clés :

- Durée de vie exceptionnellement longue même dans les conditions les plus critiques
- Réduction des temps d'arrêt et des coûts de maintenance
- Installation rapide grâce à la compatibilité avec les systèmes **EURO-PS** existants
- Productivité maximale grâce à la combinaison optimale de panneaux sur le même plateau de criblage
- Conception soutenue par une analyse FEM pour garantir une résistance structurelle maximale



SUPA TOUGH BOY



SKINNY BOY!

WHOOSH!

ZAP!

AFRICAN JUNGLE MINE



COMIC ART BY [illegible]

Skinny Boy

Skinny Boy est le fidèle compagnon de **SUPA TOUGH BOY**. Il a été conçu dans un but précis : équilibrer le plateau de criblage, en compensant le poids considérable de **SUPA TOUGH BOY** et en distribuant les charges de manière optimale.

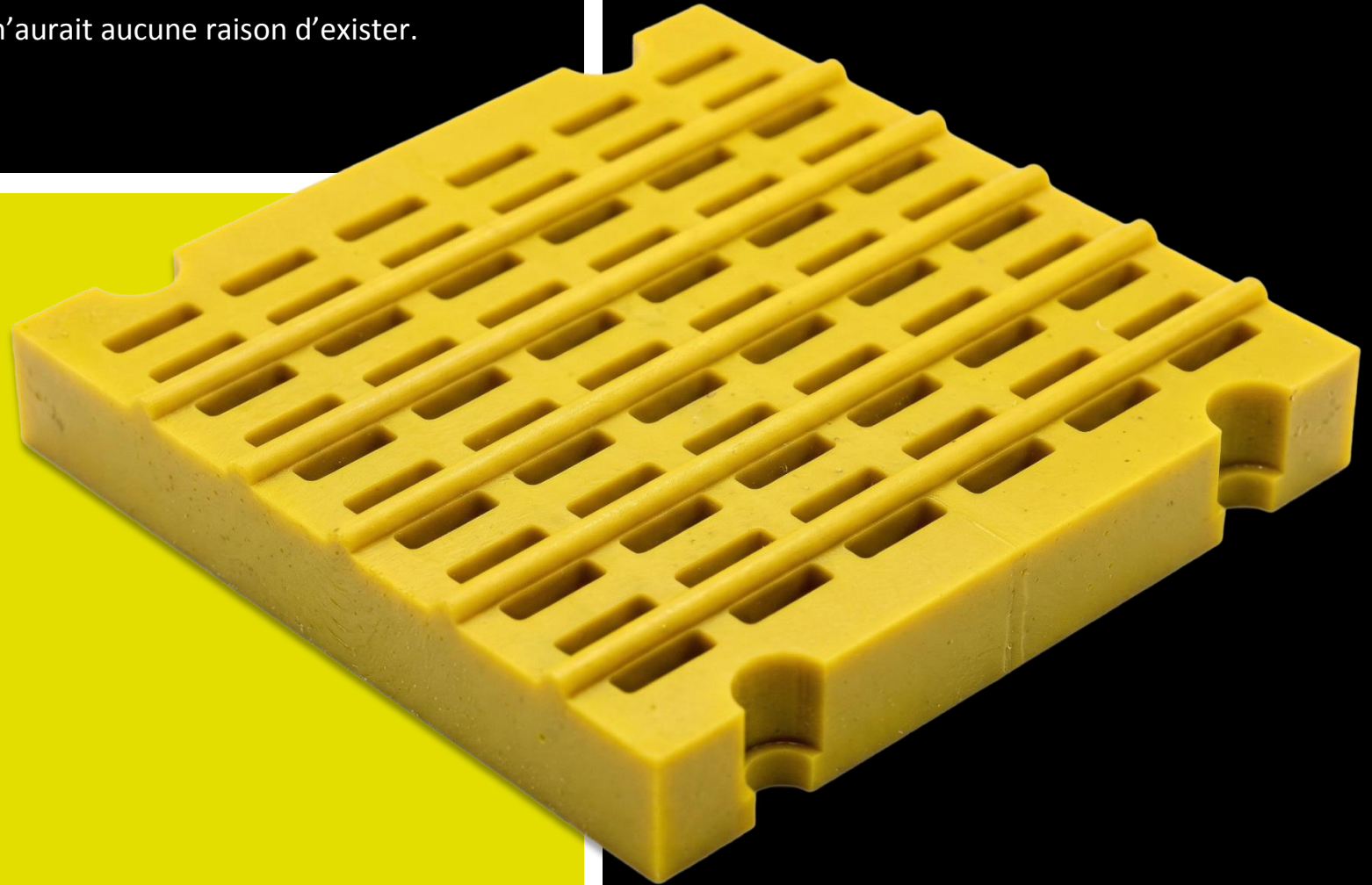
Sans lui, l'installation fonctionnerait de manière déséquilibrée.

Sans **SUPA TOUGH BOY**, **Skinny Boy** n'aurait aucune raison d'exister.

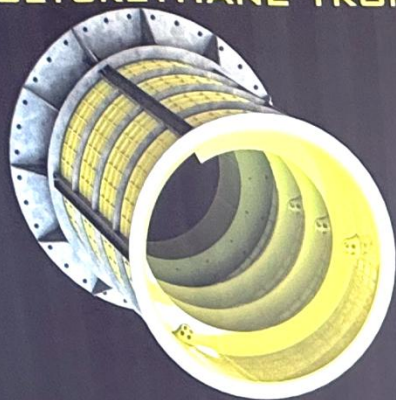
Ils forment une véritable paire.

Pourtant, **Skinny Boy** ne doit pas être sous-estimé. Sous son profil mince se cache une âme robuste : un solide cadre interne en acier offrant une haute résistance mécanique, tandis que le polyuréthane assure durabilité et résistance à l'abrasion même dans les conditions les plus difficiles.

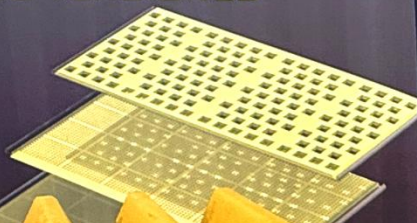
Ensemble, ces deux « amis » forment un système de criblage complet, équilibré et efficace, idéal pour les mines, les carrières et les installations de traitement des granulats. Car dans la vie — et dans le criblage industriel — les meilleures équipes sont celles où chacun apporte quelque chose d'unique. Et ensemble, ils font la différence.



POLYURETHANE TROMMEL SCREENS

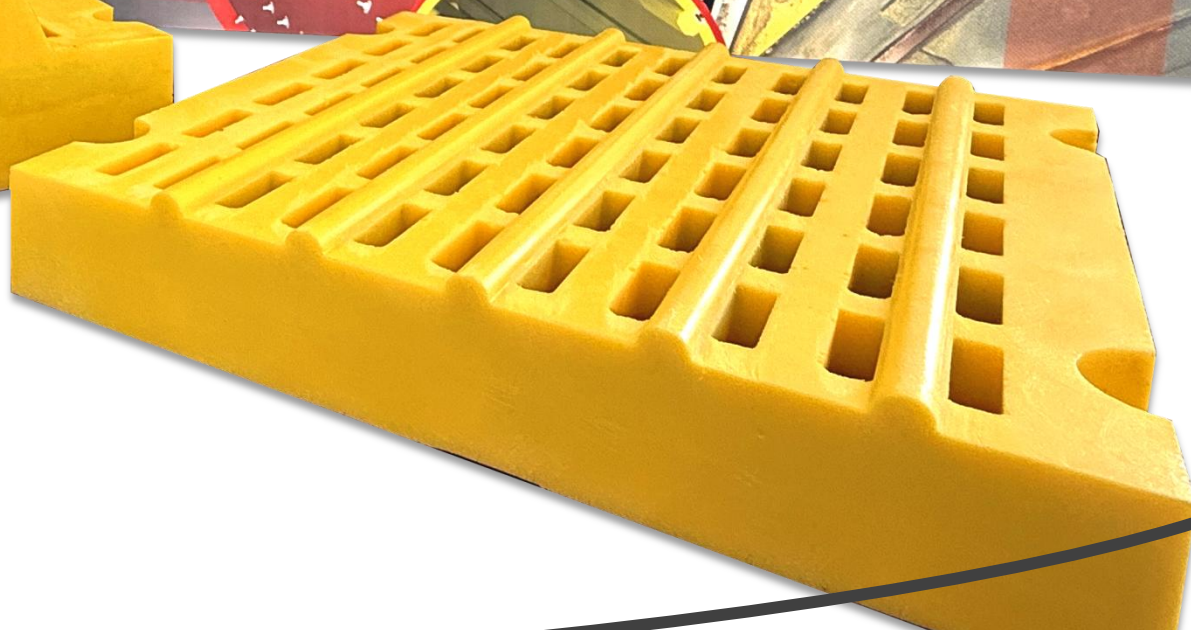
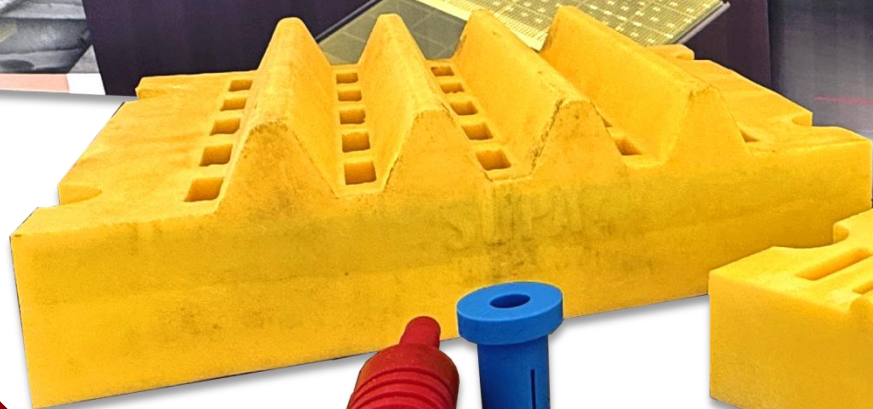


POLYURETHANE TENSIONED SCREENS



POLYURETHANE WEAR LINERS

ELASTIC POLYURETHANE MILL LINING



Via A. Verga n.9
24 127 Bergamo, Italy
Tel.: +39 035 261 738
Fax.: +39 035 257 447