

EUROGOMMA

Pièces d'usure en polyuréthane pour cellules de flottation



Apprécies par la nature

Gamme complète de pièces de rechange

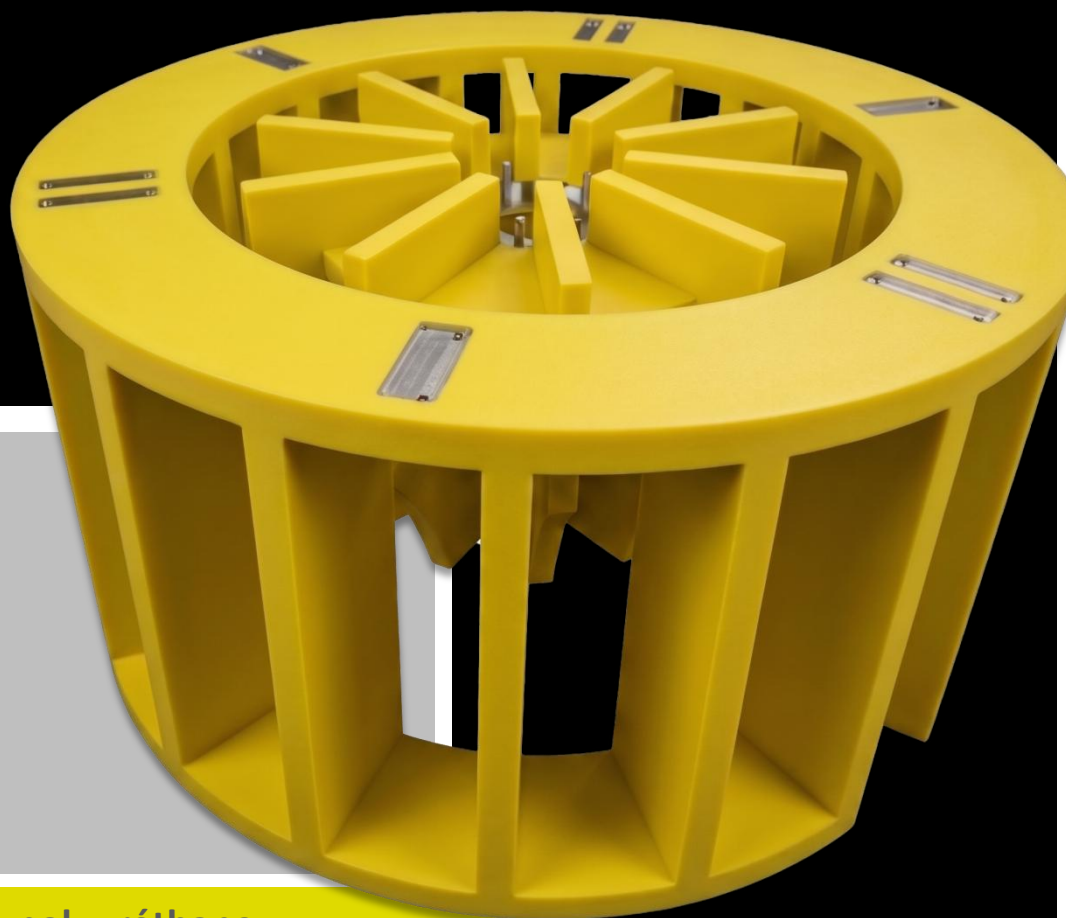
Au cœur de l'offre d'**EUROGOMMA** pour les cellules de flottation se trouvent deux composants essentiels : les rotors et les stators. Ces pièces d'usure sont disponibles pour toutes les grandes marques et tous les modèles actuellement en service sur le marché, garantissant aux exploitants d'installations la possibilité de s'approvisionner en pièces de rechange fiables, quel que soit le fabricant de l'équipement ou la configuration de la cellule.

Des unités les plus petites à l'échelle du laboratoire aux plus grandes machines de flottation industrielle, **EUROGOMMA** couvre toute la gamme dimensionnelle, en fabriquant des composants en polyuréthane avec un volume de polyuréthane pouvant atteindre 500 kg par pièce.

Cette capacité de fabrication extraordinaire témoigne de l'expertise technique et de l'infrastructure de production de l'entreprise, faisant d'Eurogomma un partenaire de confiance même pour les applications à grande échelle les plus exigeantes.

Formulation propriétaire du polyuréthane

Ce qui distingue véritablement **EUROGOMMA** de ses concurrents est sa capacité de formulation du polyuréthane en interne. Plutôt que de recourir à des mélanges standardisés, l'équipe technique d'**EUROGOMMA** développe et affine ses propres formulations de polyuréthane, spécifiquement optimisées pour atteindre les niveaux les plus élevés possibles de résistance à l'abrasion, de résistance à la corrosion et de résilience. Cela signifie que chaque rotor et stator quittant les installations d'Eurogomma est conçu pour résister aux contraintes mécaniques continues, à l'agression chimique et aux chocs caractéristiques des environnements des cellules de flottation. Il en résulte une extension mesurable de la durée de vie par rapport aux pièces d'usure traditionnelles en caoutchouc ou en métal, se traduisant directement par une réduction des temps d'arrêt pour maintenance et un coût total de possession inférieur pour les exploitants d'installations.





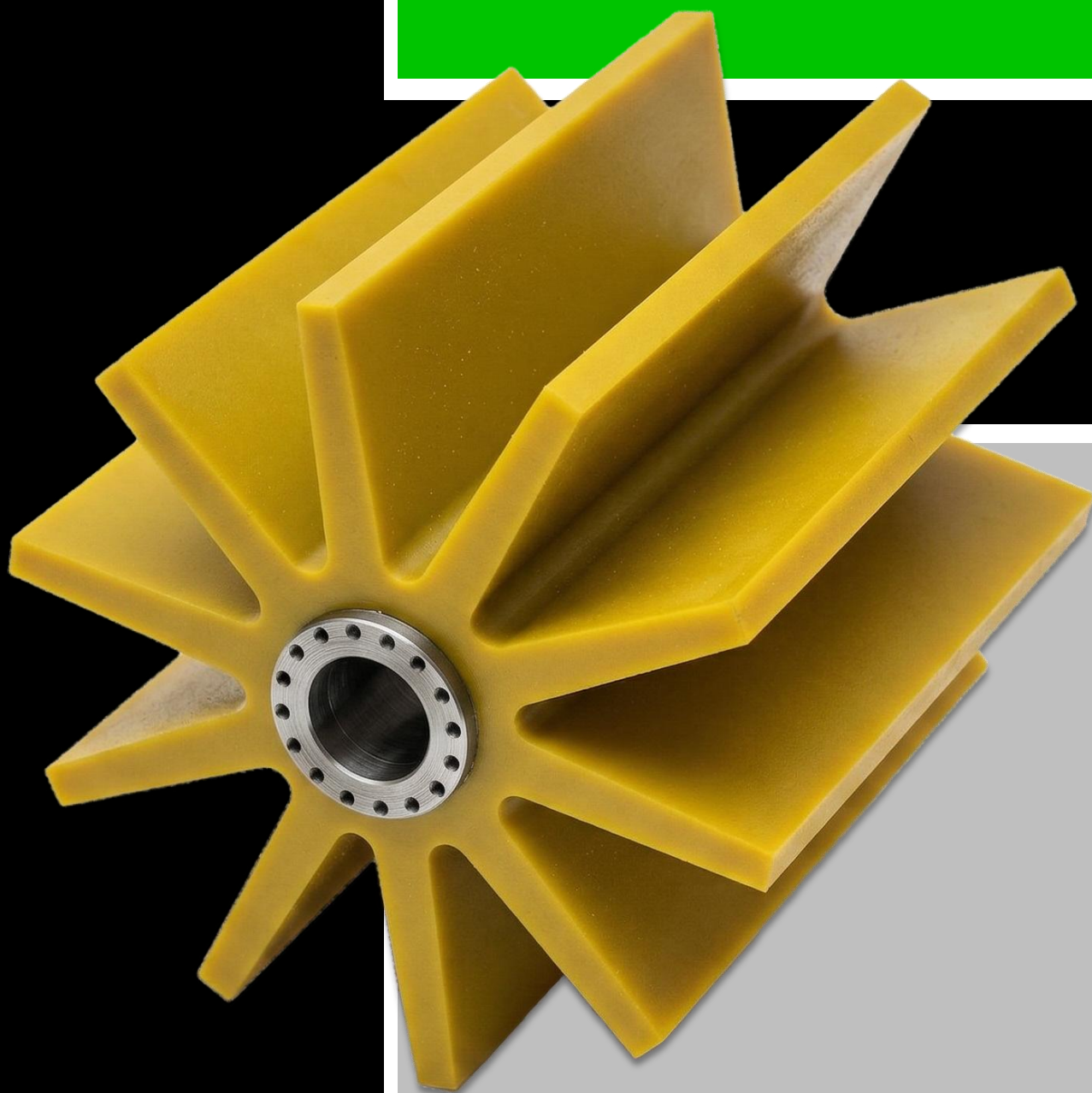
BASF

We create chemistry

Matières premières exclusivement BASF

La qualité d'un composant en polyuréthane dépend directement des matières premières dont il est issu.

EUROGOMMA s'approvisionne exclusivement auprès de **BASF**, l'un des fabricants chimiques les plus respectés au monde.

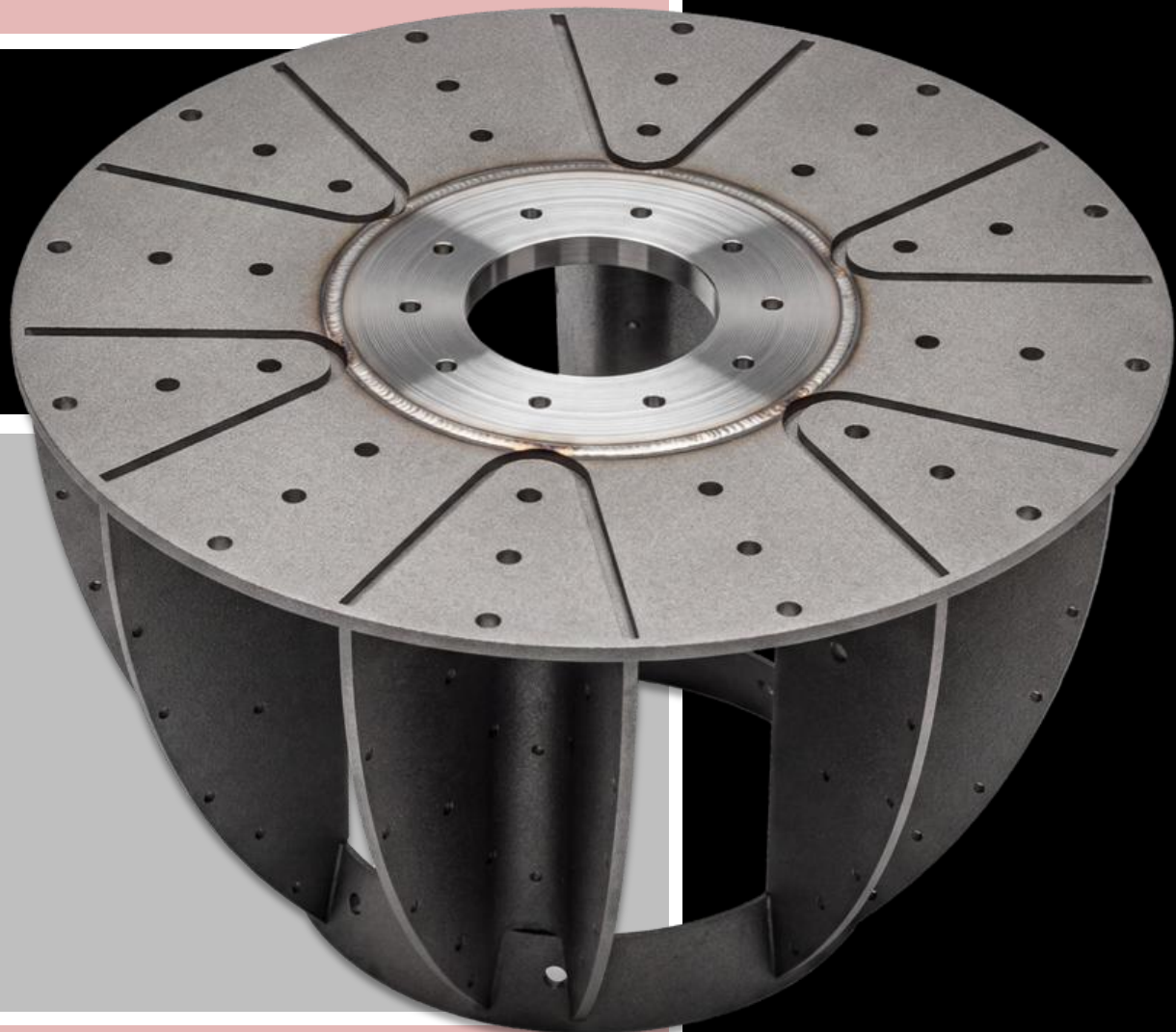


Cet engagement envers des matières premières de premier ordre garantit des propriétés mécaniques constamment supérieures pour chaque lot de production — notamment la résistance à la traction, la résistance au déchirement et l'allongement à la rupture — assurant le respect des spécifications de performance sans compromis. Tout aussi important dans le paysage industriel actuel, les matériaux **BASF** bénéficient de **solides accréditations environnementales**, un facteur d'importance croissante pour les entreprises minières et de traitement opérant dans un contexte d'exigences de durabilité et de cadres ESG toujours plus stricts. Choisir **EUROGOMMA**, c'est choisir des pièces d'usure alignées à la fois sur les objectifs opérationnels et environnementaux.



Fabrication entièrement intégrée

L'intégration verticale d'**EUROGOMMA** constitue un pilier supplémentaire de son avantage concurrentiel. L'entreprise conçoit et fabrique en interne tout le nécessaire pour produire ces composants : des moules en acier de précision, des châssis en acier structurel et bien sûr le polyuréthane lui-même.



Ce contrôle de bout en bout sur le processus de production garantit les plus hauts standards de précision dimensionnelle, de répétabilité et de cohérence qualitative — du premier prototype aux grandes séries de production.

Pour les exploitants de cellules de flottation à la recherche de pièces d'usure plus durables, respectueuses de l'environnement et techniquement supérieures, **EUROGOMMA** représente la référence en matière de fabrication de composants en polyuréthane.